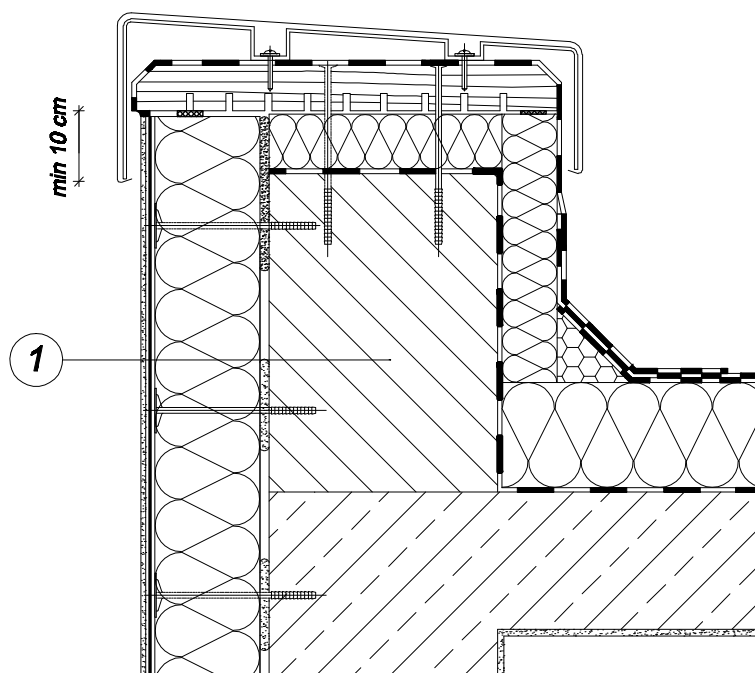


DOCIEPLENIE ATTYKI DACHU PŁASKIEGO (POŁĄCZENIE OCIEPLENIA Z ISTNIEJĄCYM OCIEPLENIEM STROPODACHU)



1. Ściana ocieplona

<p style="text-align: center;">projekt</p> <p style="text-align: center;">PUH "PROJEKT" Agata Nowakowska, ul. Żeromskiego 31, 26-600 Radom tel/fax 48 340 46 46, www.n-projekt.com.pl, biuro@n-projekt.com.pl</p>			
OBIEKT	PROJEKT BUDOWLANY ROZBUDOWY SCHODÓW ZEWNĘTRZNYCH WRAZ Z BUDOWĄ ZADASZENIA, DOCIEPLENIEM BUDYNKU I BUDOWĄ PLATFORMY DLA OSÓB NIEPEŁNOSPRAWNYCH DO BUDYNKU SIEDZIBY UCS W RADOMIU, UL. A.STRUGA 60 DZ. NR EW. 44 ARK.44 „JEDN.EW. M.RADOM, OBREB ŚRÓDMIEŚCIE 1		
INWESTOR	SKARB PAŃSTWA IZBA ADMINISTRACJI SKARBOWEJ W WARSZAWIE UL. FELIŃSKIEGO 2B, 01-513 WARSZAWA	BRANŻA	ARCH.
TREŚĆ OPRACOWANIA	Docieplenie attyki dachu		STADIUM PB
PROJEKTOWAŁ	mgr inż. arch. Marcin Nowakowski upr. nr MA/053/04 specjalność architektoniczna		DATA GRUDZIEŃ 2017
SPRAWDZIŁ	mgr inż. arch. Piotr Łobodziński upr. nr MA/049/04 specjalność architektoniczna		SKALA 1:10
OPRACOWAŁ			NR RYS. 42